

# 提携特典

～長谷工コーポレーション提携法人にお勤めの皆様へ～

# 分譲価格(税込)から割引特典

※提携特典適用には、初回来場時に「紹介カード」をご持参の上、販売担当者にご提示いただく必要がございます。  
 ※長谷工コーポレーション以外の売主提携がある場合は、そちらの提携内容が適用されます。  
 ※ご来場特典は、「紹介カード」・「本チラシ」をご持参の上、ご来場アンケートにご協力いただいた方が対象となります。  
 尚、他のキャンペーンとの併用はできません。また、1家族1回限りとさせていただきます。

## ★ご来場特典★

無添加デラウェアぶどう  
ジュースをプレゼント！  
 ※「紹介カード」・「本チラシ」を  
ご持参の上、ご来場アンケートに  
ご協力いただいた方。  
 ※数に限りがございます。



ローレルスクエア柏原



■物件概要 ●物件名/ローレルスクエア柏原 ●所在地/大阪府柏原市上市4丁目372番4(地番) ●交通/JR関西本線・近鉄道明寺線「柏原」駅徒歩2分、近鉄大阪線「堅下」駅徒歩7分 ●地域・地区/第一種住居地域・準防火地域・第三種高度地区 ●地目/宅地 ●建ぺい率/60% ●容積率/200% ●敷地面積/7,613.75㎡ ●建築面積/2,890.95㎡ ●建築延床面積/16,185㎡ ●構造・規模/鉄筋コンクリート造地上10階建1棟(建築確認済証では付属棟を含め14棟となります。) ●建築確認番号/BCJ21大建確056(令和3年12月13日) ●総戸数/214戸 ●駐車場/153台(機械式88台・平面65台(サービス用1台・来客用2台内1台福祉用・専用駐車場15台含む) ※月額使用料:8,000円～16,000円) ●駐輪場/428台(スライド式290台・サイクルポート69区画(138台) ※月額使用料:200円～600円) ●バイク置場/22台(※月額使用料:1,000円・2,000円) ●竣工予定/2023年8月 ●引渡予定/2023年9月 ●分譲後の権利形態/専有面積割合による共有(土地)、区分所有(建物) ●管理形態/区分所有者全員による管理組合を結成し、管理会社に業務を委託 ●管理員の勤務形態/通勤管理(予定) ●管理会社/近鉄住宅管理株式会社、株式会社長谷工コミュニティ ●事業主(売主)・販売提携(代理)/近鉄不動産株式会社[国土交通大臣免許(10)第3123号、(一社)不動産協会会員、(公社)首都圏不動産公正取引協議会加盟]〒543-0001大阪市天王寺区上本町6丁目5番13号、TEL.06-6776-3007 ●事業主(売主)/JR西日本不動産開発株式会社[国土交通大臣免許(2)第8441号、(一社)不動産協会会員、(公社)首都圏不動産公正取引協議会加盟、(一社)不動産流通経営協会会員]〒530-0005大阪市北区中之島2丁目2番7号 TEL.06-7167-5613 ●販売提携(代理)・(復代理)/株式会社長谷工アーベスト[国土交通大臣免許(10)第3175号、(一社)不動産協会会員、(公社)近畿地区不動産公正取引協議会加盟]〒541-0047大阪市中央区淡路町1丁目7番3号日土地堺筋ビル6階、TEL.06-6203-3650 ●施工/株式会社長谷工コーポレーション ●手付金等保証機関/西日本住宅産業信用保証株式会社 ■第2期1次分譲住戸概要 ●分譲戸数/7戸 ●分譲価格(税込)/2,960万円～3,890万円 ●最多分譲価格帯(税込)/3,600万円台(2戸) ●間取り/3LDK ●住居専有面積/65.12㎡～71.82㎡ ●バルコニー面積/10.26㎡～11.34㎡ ●アルコーブ面積/2.39㎡～3.03㎡ ●専用庭面積/約7㎡(※月額使用料:200～400円) ●テラス面積/約5㎡ ●管理費(月額)/6,940円～10,710円 ●修繕積立金(月額)/4,100円～6,330円 ●専用利用料(月額)/2,970円 ●管理一時金(一括)/13,810円～21,330円 ●修繕積立一時金(一括)/469,000円～724,000円 ■第2期1次登録申込受付について ●登録申込受付期間/2023年3月18日(土) ●登録申込受付時間/10:00～12:00 ●登録申込受付・抽選場所/「ローレルスクエア柏原」マンションギャラリー ●抽選日時/2023年3月18日(土)13:00 ●ご用意いただくもの/《ローンご利用の方》①お認印②健康保険証・運転免許証③収入証明2年分、《現金でのご購入の方》④お認印⑤運転免許証等身分証明書、《駐車場を希望される方》車検証(車のサイズがわかるもの) ●広告有効期限/2022年11月29日(火)

## 「ローレルスクエア柏原」マンションギャラリー案内図



【所在地】〒582-0002 柏原市今町1丁目1番21号

●本マンションに関するお問い合わせは...

「ローレルスクエア柏原」マンションギャラリー

☎ 0120-150-214

営業時間/10:00～18:00 定休日/毎週水曜、木曜

## 予約優先制

## モデルルーム好評公開中

事業主(売主)  
・販売提携(代理)



事業主(売主)



JR西日本不動産開発

販売提携(代理・復代理)



長谷工 アーベスト

駅徒歩2分

※1 天王寺まで17分 214邸のビッグプロジェクト

V-type 3LDK+WIC

A-type 4LDK+南向き

■住居専有面積 (約19.71坪)

○バルコニー面積/10.26㎡(約3.10坪)  
○アルコープ面積/2.97㎡(約0.89坪)

65.19㎡

■住居専有面積 (約25.58坪)

○バルコニー面積/20.31㎡(約6.14坪)  
○アルコープ面積/4.77㎡(約1.44坪)  
○サービスバルコニー面積/4.98㎡(約1.50坪)

84.59㎡

収納豊富な3LDKプラン

80㎡超の4LDK  
モデルルームタイプ

【販売価格】

2,960万円

【支払い例】

頭金0円

-2,960万円借入の場合-

月々6万円台 (62,240円)

ボーナス時加算

1回7万円台 (75,955円)



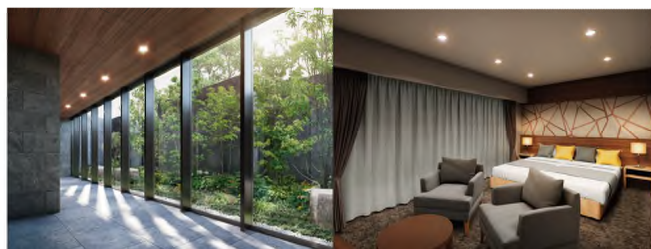
開放感を演出するオープンサッシ



ゆとりのバルコニー空間

※Vtype | 22号室:販売価格(税込)2,960万円の返済例(概算) [借入額:2,960万円、頭金:0円、月々返済額:62,240円、ボーナス時加算:75,955円] ※提携ローンのご案内○提携金融機関/りそな銀行○申込資格・条件/借入時満20歳以上満70歳未満、最終返済時満80歳未満の方/前年の税込年収が100万円以上の方/給与所得者の場合は、勤続年数が1年以上の方。給与所得者以外の場合は、勤続または営業年数が3年以上の方。○融資限度額/50万円以上1億円以内(1万円単位)○返済期間/1年以上35年以内(1年単位)○利率(変動金利の場合)年0.35%(店頭表示金利2.475%から2.125%引き下げ)○返済方法/変動金利(融資手数料型)○生命保険/銀行指定の団体信用生命保険にご加入いただけます。○融資手数料/借入金額の2.2%○事務取扱手数料33,000円(税込)掲載融資条件は2022年9月30日現在のものです。金融情勢の変化、金融機関、保証会社により、融資条件・金利等は変更される場合があります。またローンは一定要件該当者が対象となりますので、予めご了承ください。詳しくは係員までお問い合わせください。

※1. JR関西本線「柏原」駅から「久宝寺」駅でJR大和路線快速/JR大和路線区間快速に乗り換え



ホール&ガーデン



ゲストルーム

3LDK 2,960万円~

月々返済 6万円台~ 3LDK 3,350万円~

月々返済 7万円台~



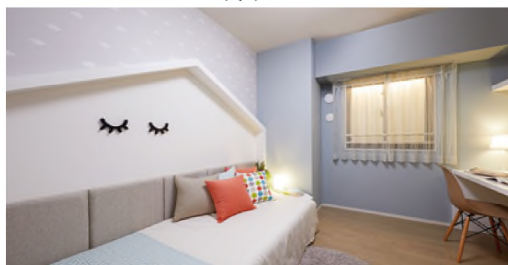
リビングダイニング



キッチン



DEN(ライフアトリエ)



子供部屋

《来場のご予約・お問い合わせ》

「ローレルスクエア柏原」  
マンションギャラリー

“最新情報は随時更新中”

ローレルスクエア柏原

検索

来場のご予約は  
こちらから



0120  
FreeDial

■営業時間/10:00~18:00  
■定休日/水・木曜日

0120-150-214